

FESTO

سیلندرهاي ADVU/ ADVUL : کم حجم (Compact)

با قابلیت نصب سنسورهای تشخیص موقعیت به صورت آنالوگ و دیجیتال

- Ø - 12 ... 63 mm قطر پیستون
- | - 1 ... 400 mm طول کورس
- -20 ... +80°C دما
- +1.2 ... +10 bar فشار

با استفاده از سیلندرهاي کم حجم (Compact) مدل ADVU/ADVUL حدود ۵۰٪

در فضای اشغال شده صرفه جویی می شود.

در این سیلندرها از ضربه گیر ثابت الاستیک استفاده شده است.

نصب سنسورهای بدون تماس (Reed switch / Contactless) داخل شیار روی سطح پروفیل

سیلندر به سادگی امکان پذیر است .

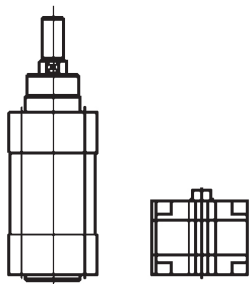
سیلندرهاي ADVU/ADVUL از قابلیت نصب بالایی برخوردار هستند.

سیلندر ADVUL مجهز به راهنمای مخصوص جهت جلوگیری از چرخش شفت می باشد.

با قابلیت تعمیر

گارانتی تا ۱۰/۰۰۰ کیلومتر عملکرد در شرایط کاری تعریف شده و حداکثر دو سال برای محصولاتی

که دارای حک لیزری می باشند.



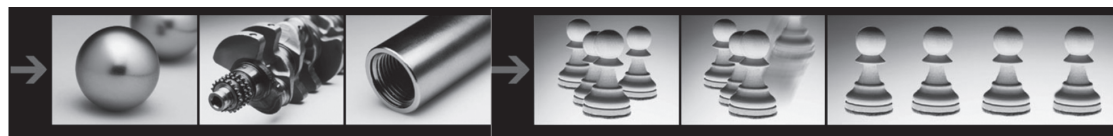
100 % Standard cylinder DNC
50 % Compact cylinder ADVUL








General technical data					اطلاعات فنی			
Piston dia. mm	Standard stroke lengths min.-max.** mm	Stroke lengths min-max. mm	Advancing force at 6 bar* N	Retracting force at 6 bar* N	Max. impact energy at end positions [J]	Connection	Piston rod thread	
							Female thread	Male thread
12	10, 25, 40, 50, 80, 100, 125, 160, 200	1 to 200	68	51	0.09	M5	M3	M6
16			121	90	0.10	M5	M4	M8
20	10, 25, 40, 50, 80, 100, 125, 160, 200, 250, 300, 320, 400	1 to 400	188	141	0.14	M5	M5	M10x1.25
25			295	247	0.10	M5	M5	M10x1.25
32			483	415	0.40	G1/8	M6	M10x1.25
40			754	686	0.52	G1/8	M6	M10x1.25
50			1178	1057	0.64	G1/8	M8	M12x1.25
63			1870	1750	0.70	G1/8	M8	M12x1.25

* اعداد بصورت تئوریک و بدون در نظر گرفتن اصطکاک می باشد.

** طول کورسهای دیگر بر اساس سفارش امکان پذیر خواهد بود.

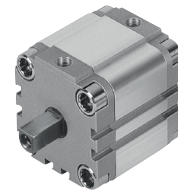
در حال حاضر حداکثر تا قطر 63 در ایران تولید می گردد.



نحوه نمایش	کد	قابلیت
	S2	سیلندر دو سرشفت (شفت تو پر)
	S6	سیلندر مقاوم در برابر حرارت تا دمای ۱۲۰ °C
	S26	سیلندر دو سرشفت (شفت تو پر) مقاوم در برابر حرارت تا دمای ۱۲۰ °C
	S20	سیلندر دو سرشفت (شفت تو خالی)
	S206	سیلندر دو سرشفت مقاوم در برابر حرارت تا دمای ۱۲۰ °C
	R3	مقاوم در برابر مواد خوردنده
	CT	فاقد مس، تفلون و سیلیکون

ADVULQ

Non-Rotating with square Piston rod
سیلندر با شفت مربع



ADVUP

Multi-Position Cylinder
سیلندر چند وضعیتی



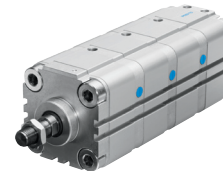
ADVUL

Non-Rotating with yoke
سیلندر با راهنمای ضد چرخش شفت



ADVUT

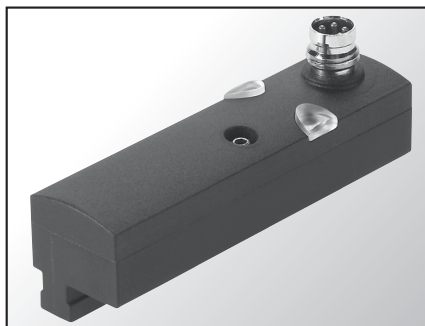
Tandem/ High Power Cylinders
سیلندر تاندوم / قدرت زیاد



ADVU-....-P-A-S2



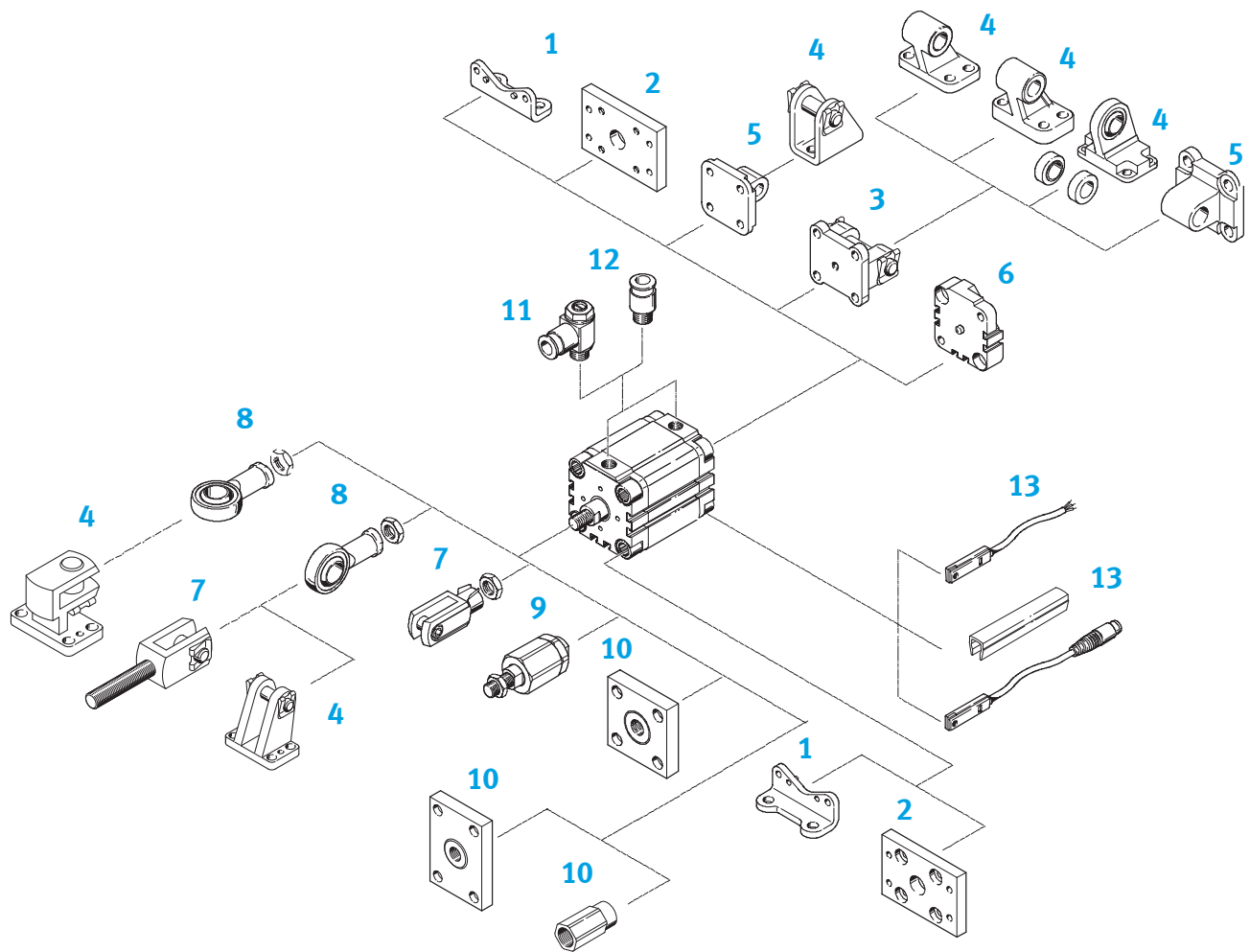
ADVU-....-A-P-A-S20



■ استفاده از پوزیشن سنسورهای SMAT، امکان تشخیص موقعیت سیلندر، در فواصل 50 mm با قدرت تفکیک 0.1 mm با خروجی آنالوگ 0-10 V / 0-20 mA را فراهم می‌سازد.

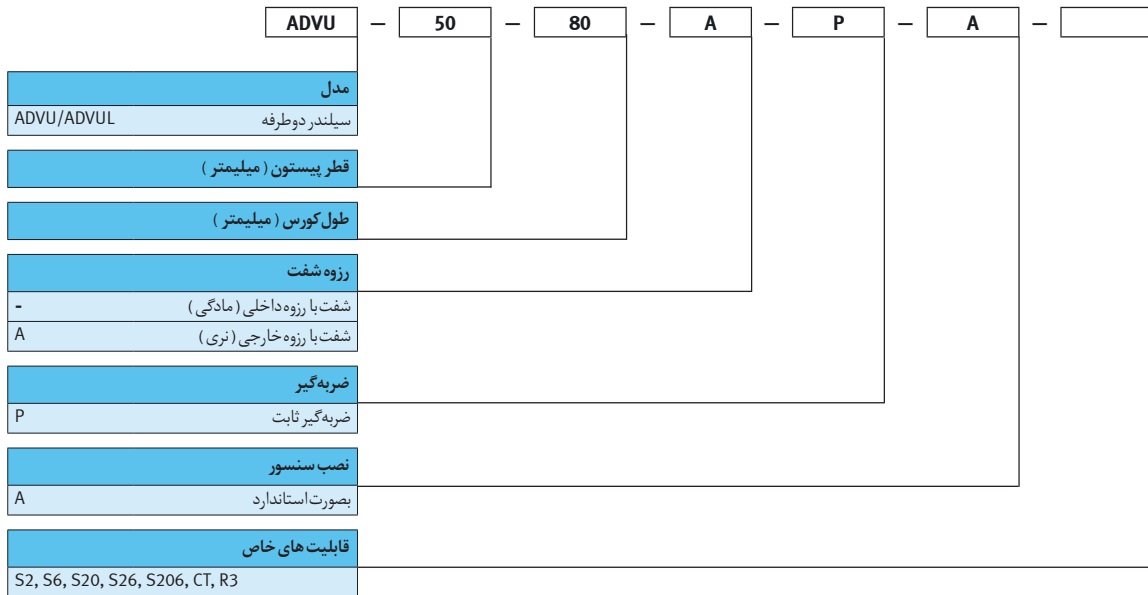


■ استفاده از سنسورهای SME-8/SMT-8 به راحتی و بدون نیاز به لوازم جانبی بر روی پروفیل سیلندر امکان پذیر است.



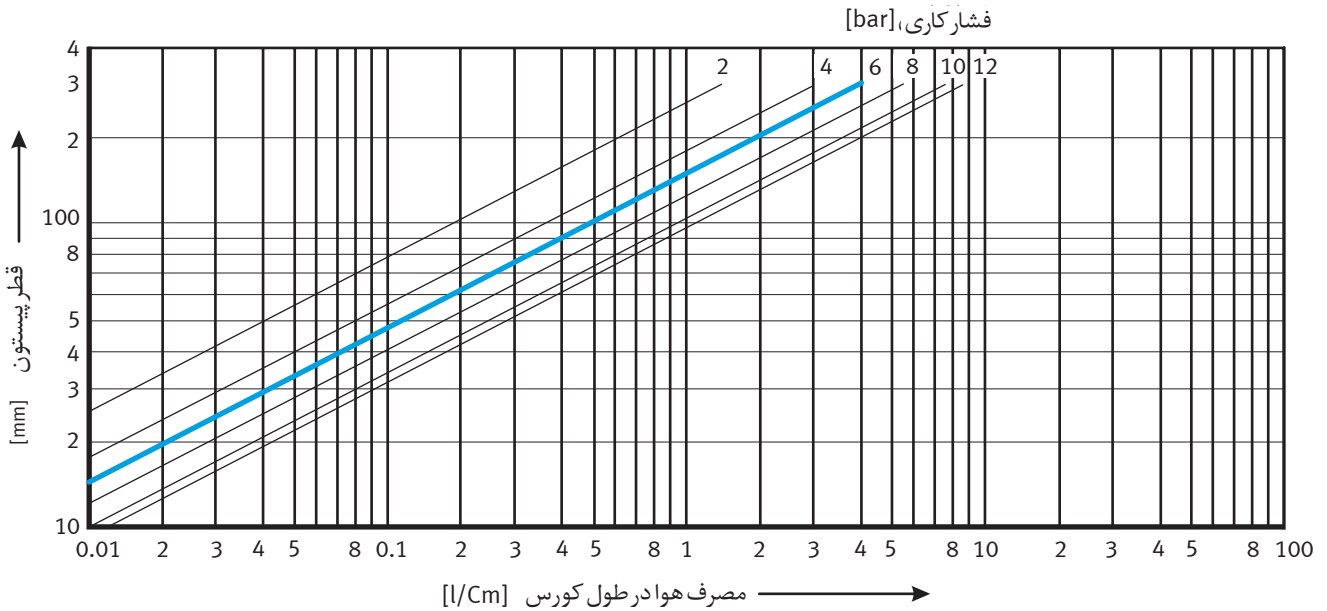
ADVU		ملحقات سیلندر	
Type	Description	نام قطعه	ردیف
Cyl.Mounting		ملحقات نصب سیلندر	
HUA -...	Foot mounting	پایه ۹۰ درجه	1
FUA -...	Flange mounting	فلنج سر سیلندر	2
SUA for \varnothing 12 ... 25 SUA for \varnothing 32 ... 100	Swivel flange	فلنج با مفصل گردان	3
LN/LNG/CRLNG/LSN/LBN CRLBN/LBG/LQG	Clevis foot	پایه های لولایی	4
SNCL-...	Swivel flange	فلنج با مفصل گردان	5
DPVU -...	Adapter kit	رابط نصب دو سیلندر به صورت پشت به پشت	6
Piston Rod Attachments		ملحقات قابل نصب بر روی شفت	
SG/CRSG/SGA	Rod clevis	گوشواره سر شفت	7
SGS/CRSGS	Rod eye	چشمی سر شفت	8
FK	Self-aligning rod coupler	کوپلینگ سر شفت با قابلیت انعطاف	9
KSG/KSZ/AD	Coupling piece - Adapter	فلنج کوپلینگ سر شفت و تبدیل	10
		ملحقات پنیوماتیکی سیلندر	
GRLA -...	One-way flow control valve	شیر کنترل سرعت	11
QS -...	Push-in fitting	اتصالات پنیوماتیکی سیلندر	12
		سنسورهای قابل نصب	
SMT/SME-8/SMAT/ABP-5-S	Proximity sensors - Slot Cover	سنسورها	13

طریقه سفارش به زبان فستو



Compact cylinders

نمودار هوای مصرفی سیلندر بر اساس قطر پیستون



فستو

دفتر مرکزی و کارخانه: تلفن: ۰۲۱-۴۴۵۲۲۴۰۹ فکس: ۰۲۱-۴۴۵۲۲۴۰۸
 مرکز آموزش: تلفن: ۰۲۱-۸۸۸۲۹۲۲۵ فکس: ۰۲۱-۸۸۸۲۳۱۶۲
 فستو تبریز: تلفن: ۰۴۱۱-۵۲۳۴۷۳۴۴ فکس: ۰۴۱۱-۵۲۴۱۸۰۰۹
 فستو اصفهان: تلفن: ۰۲۱۱-۲۳۵۷۱۴۸
 فستو مشهد: تلفن: ۰۵۱۱-۸۵۳۷۶۰۴ فکس: ۰۵۱۱-۸۵۳۷۶۰۵
 وبسایت: www.festo.ir
 پست الکترونیک: mailroom@festo.ir

